

Vindkraft vid Marktjärn

Sammanfattning av tidigare genomförda samråd och projektområdets förändringar sedan dess.

Bakgrund och tidigare genomförda samråd

OX2 AB och SCA Energy AB undersöker möjligheten att etablera vindkraft vid Marktjärn i Ånge kommun, Västernorrlands län. Den planerade vindparken omfattar upp till 44 vindkraftverk med en maximal totalhöjd om 290 meter. Projektområdet ligger cirka 13 kilometer norr om Ljungaverk och ungefär 25 kilometer i sydvästlig riktning ligger Ånge.

Avgränsningssamrådet för projektet påbörjades under våren 2021. Pågrund av ett negativt förhandsbesked från Ånge kommun så pausades samrådsprocessen senare under våren 2021. Kommunen meddelade att de ville uppdatera sin översiktsplan och vindbruksplan innan de tar ställning till nya vindkraftsprojekt inom kommunen. Beslut om att ta fram en ny översiktsplan togs av kommunen under våren 2021 och ett nytt förslag till översiktsplan avses hanteras i kommunfullmäktige runt sommaren 2023.

Då bolagen anser att förutsättningarna för en vindpark i Marktjärn fortsatt är goda har arbetet med projektområdet och layouten återupptagits. Under våren 2023 genomförs därför avgränsningssamråd med länsstyrelsen Västernorrland, Ånge kommun, övriga myndigheter och organisationer, särskilt berörda samt allmänheten.

Utifrån yttranden samt resultatet från inventeringar och utredningar som har genomförts sedan samrådet 2021, har projektområdet och exempellayouten justerats. De förändringar som skett beskrivs nedan.

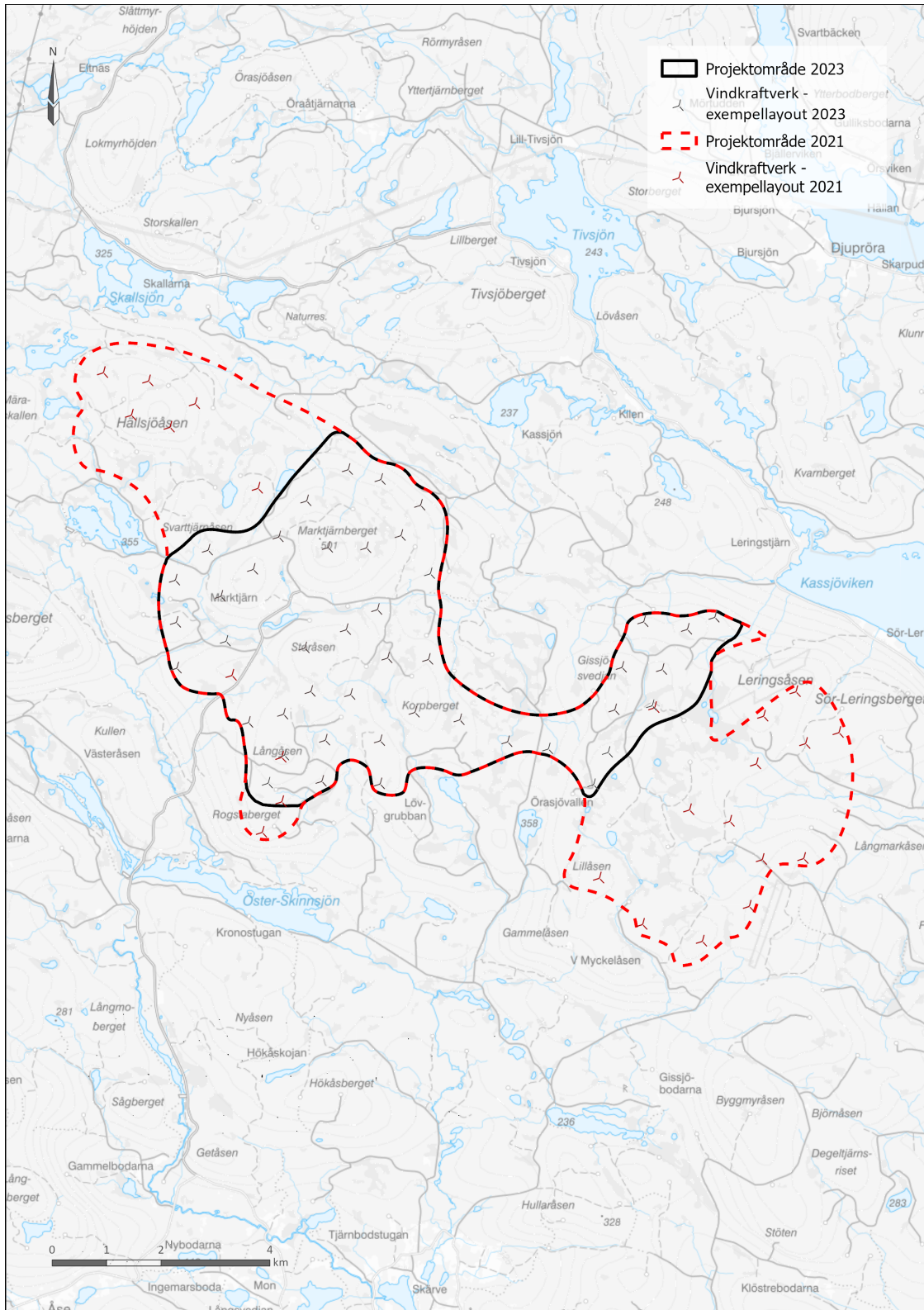
Förändringar av projektområdet

I Figur 1 nedan ses det projektområde och exempellayout som det samråddes om under våren 2021 samt det projektområde och exempellayout som bolagen nu samråder om.

Den totala projektytan har minskat från cirka 6 300 hektar - 3 300 hektar. De största justeringarna är gjorda i den norra delen och sydöstra delen på grund av invändningar från Försvarmakten och den information som framkommit under genomförda fågelinventeringar.

Antal verk har minskat från maximalt 60 stycken till nu maximalt 44 stycken. Totalhöjden på 290 meter är densamma som tidigare. Avstånden till naturreservateten i närområdet har generellt ökat, speciellt till Myckelåsen och Lill-Oxsjöskogen. Leringsåsen angränsar i betydligt mindre omfattning till det planerade projektområdet.





Figur 1. Det projektområde och exempellayout som det samråddes om under våren 2021 samt de projektområde och exempellayout som bolagen nu samråder om.



Förändringar gällande kommande utredningar

OX2 angav i sin tidigare samrådshandling att en arkeologisk utredning motsvarande steg 1, skulle genomföras inom ramen för kommande MKB och ansökan. OX2 har därefter låtit genomföra en kulturmiljöanalys av projektområdet. I kulturmiljöanalysen har det bland annat framkommit att det sedan tidigare finns god kännedom avseende lämningar inom projektområdet, såväl registrerade som indikerade via den excerpering och bedömning av fornlämningspotential som gjorts inom ramen för kulturmiljöanalysen. Vidare finns flera genomförda arkeologiska utredningar i likartad terräng i andra delar av Ånge kommun och Mellannorrland, vars resultat också kan läggas till grund för slutsatser om frekvensen lämningar i Markjärns planerade vindpark och vilka lämningstyper som kan förväntas.

OX2 avser därför att låta genomföra en arkeologisk utredning motsvarande steg 1 inom samtliga ytor där den planerade vindparken innebär ett markanspråk, men först när arbetet med layouten av vindparken är helt färdigställd. Det vill säga, först i samband med att tillståndsansökan eventuellt beviljats.

Befintliga och nya vägsträckningar, upplagsytor och så vidare kommer då att inventeras inom en korridor av 50 meter och verksplaceringar med flyttmån med en 150 meters radie. Tidpunkten för inventering i förhållande till tillstånd är densamma som nyligen tillämpats för exempelvis vindparken Klevberget i Ånge kommun. Det vill säga, att den arkeologiska utredningen genomförs först efter att beslut om tillstånd beviljats och ingår som ett villkor i tillståndet. Förfaringssättet är väl förankrat i praxis, vilket tillståndsgivna vindparker som Blakliden (AC), Fäbodberget (AC), Svartnäs (W), Juktan (AC), Norrbäck (AC), Pauträsk (AC) och Grönhult (F-O) med fler kan exemplifiera.

Vänligen!

OX2 och SCA

